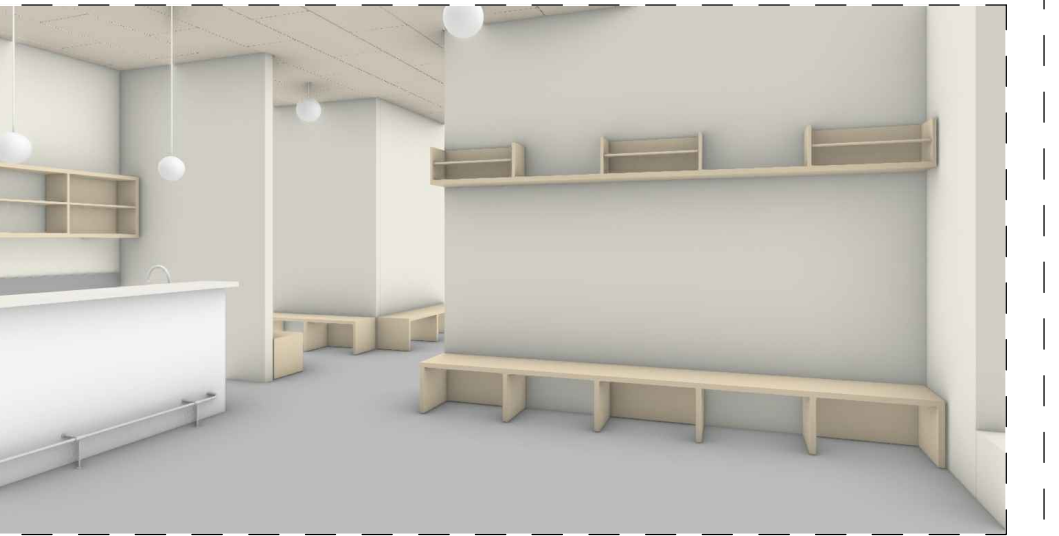


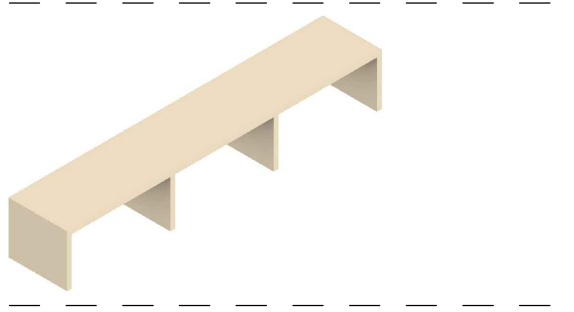
ROZWIĄZANIA MATERIAŁOWE		
OZNACZENIE GRAFICZNE	PRZYKŁAD	NAZWA
		<b>ZABUDOWY MEBLOWE</b> – sklejka liściasta (np. brzoza) o grubości 20mm i 40mm (zgodnie z częścią rysunkową); – powierzchnię sklejki należy pokryć warstwą bejcy typu nitro w kolorze białym a następnie zabezpieczyć lakierem bezbarwnym matowym.  UWAGA: sklejka może zostać zastąpiona analogicznymi płytami z drewna klejonego.  UWAGA: wszystkie meble należy zaopatrzyć w elementy dystansujące od podłogi ze stali nierdzewnej; wysokość dystansu h=10mm, dystanse niewidoczne.  UWAGA: przed wykonaniem zabudów meblowych należy wykonać próbki pomalowanych płyt o wymiarach 50x50cm i przedstawić Projektantowi do akceptacji.
		<b>SIĘDZISKA I BLATY</b> – płyty z drewna klejonego o grubości 40mm; – powierzchnię płyt należy pokryć warstwą bejcy typu nitro w kolorze białym a następnie zabezpieczyć lakierem bezbarwnym matowym; – kolor płyt należy dopasować do koloru sklejki zabudów meblowych;  UWAGA: wszystkie meble należy zaopatrzyć w elementy dystansujące od podłogi ze stali nierdzewnej; wysokość dystansu h=10mm, dystanse niewidoczne.  UWAGA: przed wykonaniem zabudów meblowych należy wykonać próbki pomalowanych płyt o wymiarach 50x50cm i przedstawić Projektantowi do akceptacji.
		<b>ŚCIANKA MUROWANA Z CEGŁY SILIKATOWEJ PEJNEJ</b> – powierzchnia ścianki pozostawiona bez tynkowania – wyłącznie spoinowana (spoina wkładła o maksymalnej szerokości 8mm), gruntowana i malowana; – ścianka malowana farbami akrylowymi na kolor biały RAL 1013 / RAL 9010 / RAL 9003 – kolor analogiczny do koloru ścian wewnętrznych; – powierzchnię malowaną należy zabezpieczyć lakierem do farby o wykończeniu matowym.  UWAGA: przed pomalowaniem ścianki należy wykonać próbki na powierzchni o wymiarach 50x50cm w wybranych kolorach i przedstawić Projektantowi do akceptacji.
		<b>BLAT STALOWY</b> – blat łączony "na włos"; – materiał: stal kwasoodporna 1.4301 szlifowana AISI 304/304L – blacha o grubości 2mm szlifowana, od spodu wzmacniana i wyfumlana; – komory zlewów spawane; – wycięcia pod płyty indukcyjne / baterie zlewowywakowe / dozowniki.
		<b>BLAT Z KONGLOMERATU – PŁYTA O GRUBOŚCI 40mm</b> – konglomerat z wysokiej jakości naturalnych surowców (krzemień i granit), frakcji lustrzanych i szklanych i malej ilości kolorowych pigmentów – wszystko połączone żywicą poliestrową; – wszystkie krawędzie fazowane; – wykończenie powierzchni z wysokim połyskiem; – kolor złamanej bieli – nakrapiany.  UWAGA: przed montażem blatów należy przedstawić Projektantowi do akceptacji próbki kolorystyczne o wymiarach 50x50cm.
		<b>PODNOŻEK DO ŁADY BAROWEJ</b> – stal ocynkowana malowana proszkowo lakierem bezbarwnym.  UWAGA: przed montażem należy przedstawić Projektantowi próbki pomalowanej stali ocynkowanej.
		<b>TABLICA ŚCIENNA KREDOWA</b> – płyta ze sklejki o grubości 20mm z powierzchnią zewnętrzną przygotowaną do pisania kredą; – format płyt zgodny z częścią rysunkową.  UWAGA: przed montażem tablic ściennych należy przedstawić Projektantowi próbki powierzchni przygotowanej do pisania kredą w formacie 50x50cm.



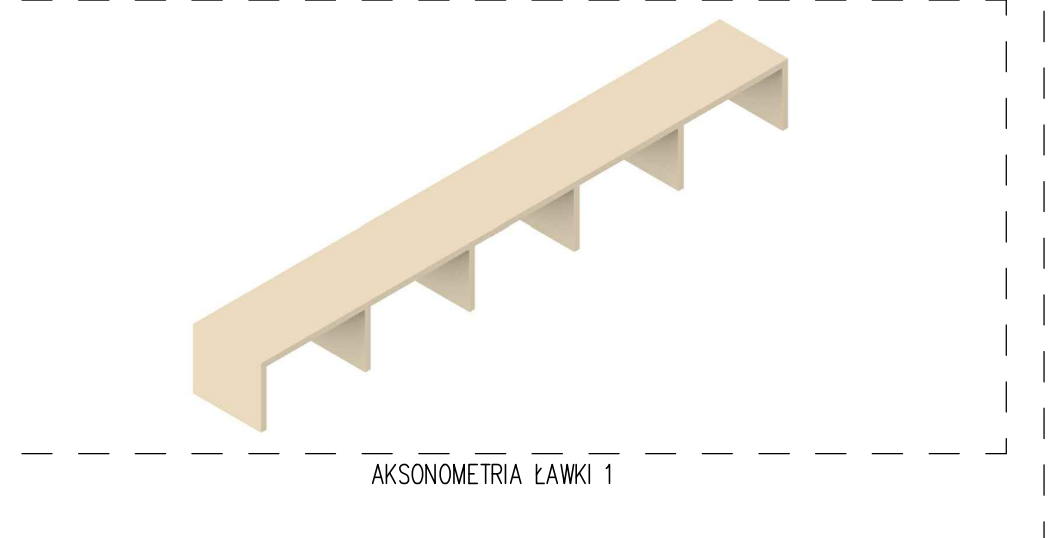
WIDOK PERSPEKTYWICZNY – WIDOK NA ŁOŻE



WIDOK PERSPEKTYWICZNY – WIDOK NA ŁAWKĘ 1

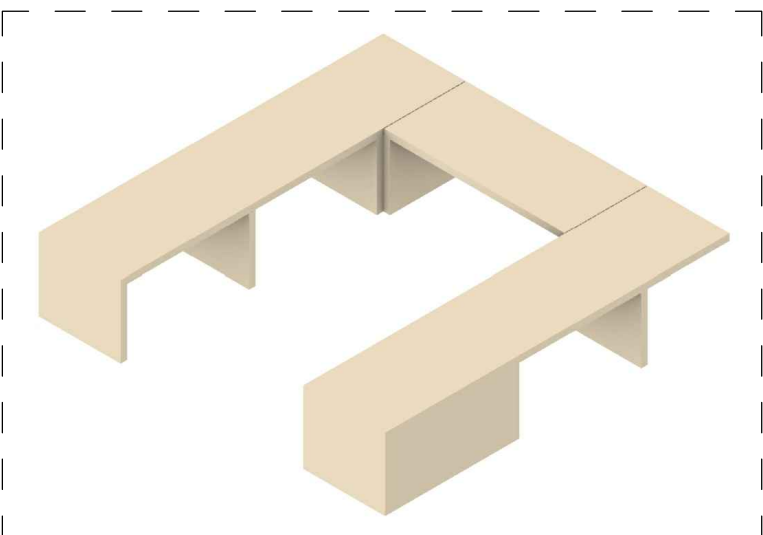
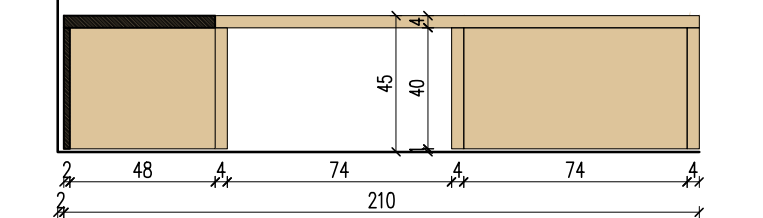
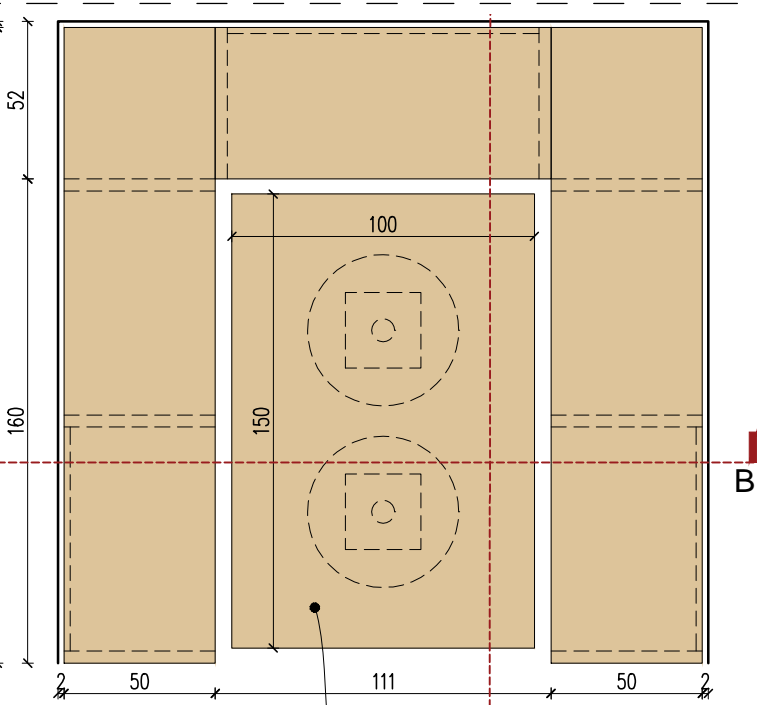
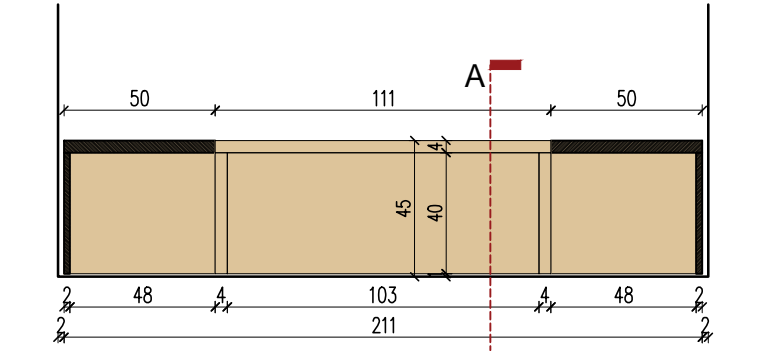


AKSONOMETRIA ŁAWKI 2



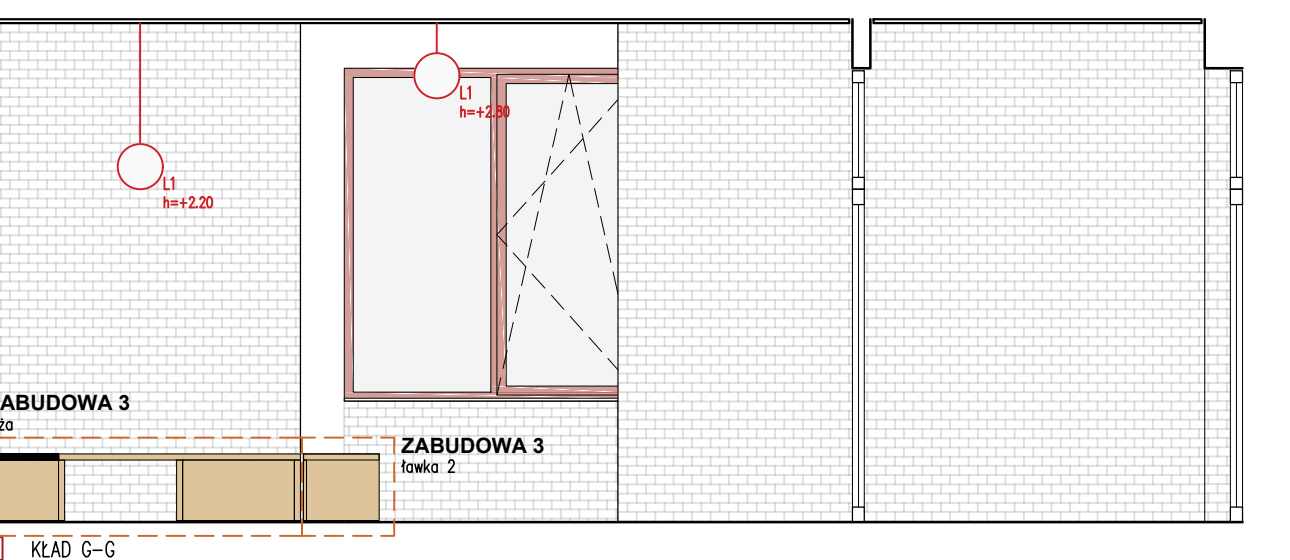
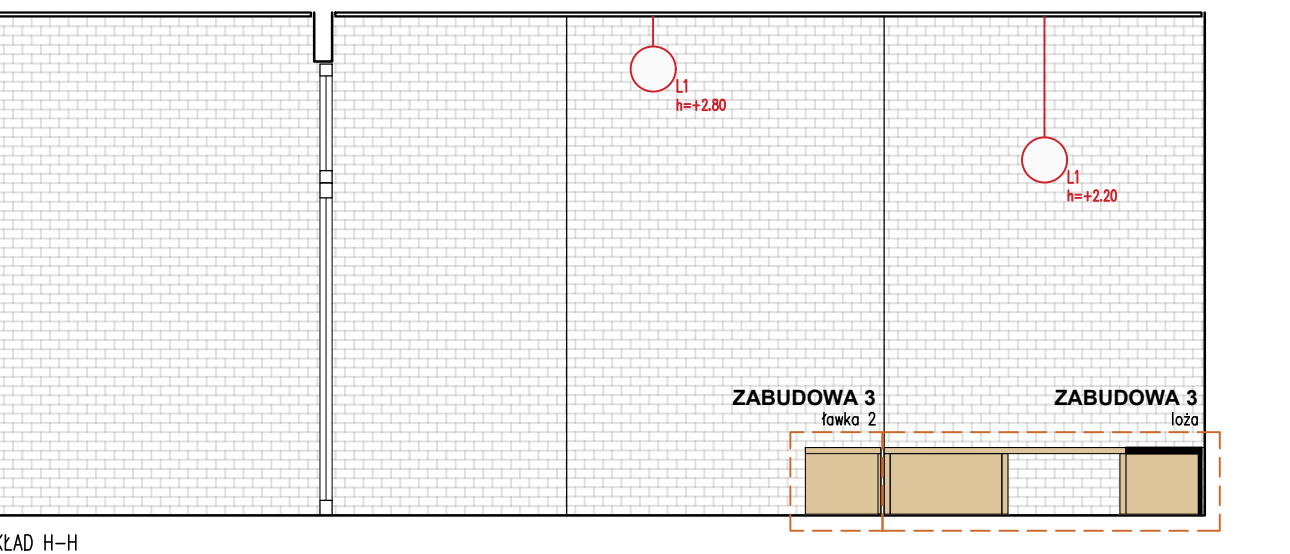
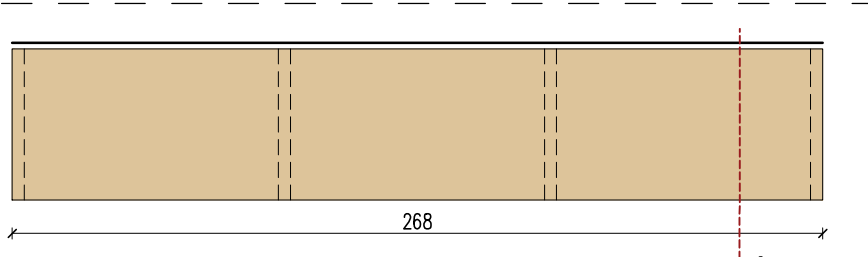
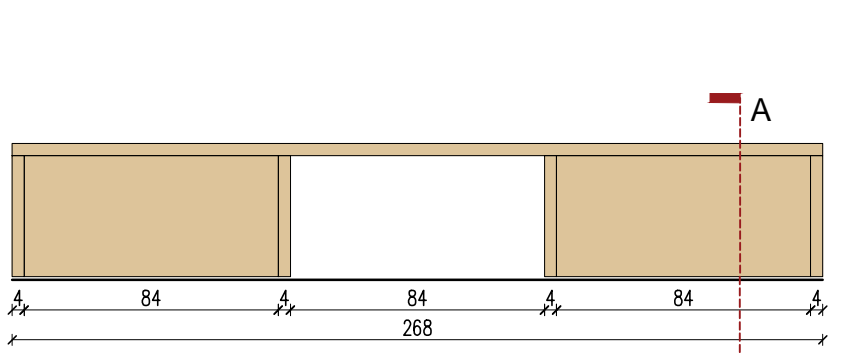
AKSONOMETRIA ŁAWKI 1

### ZABUDOWA 3 łóża



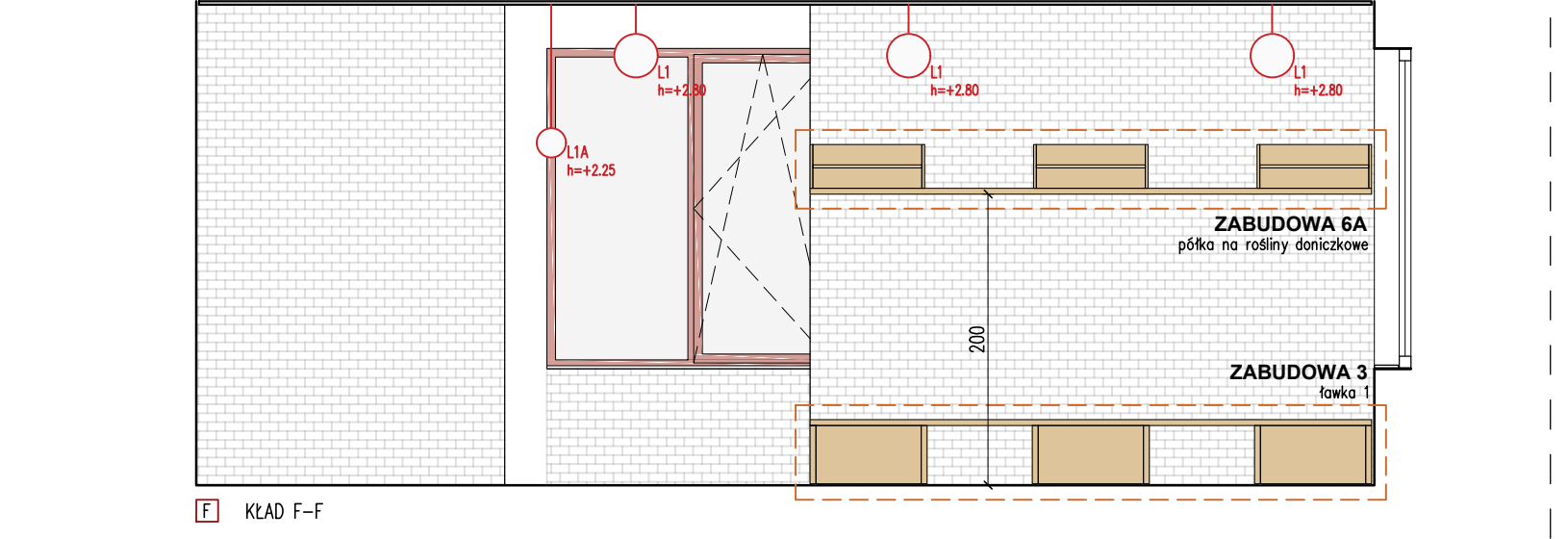
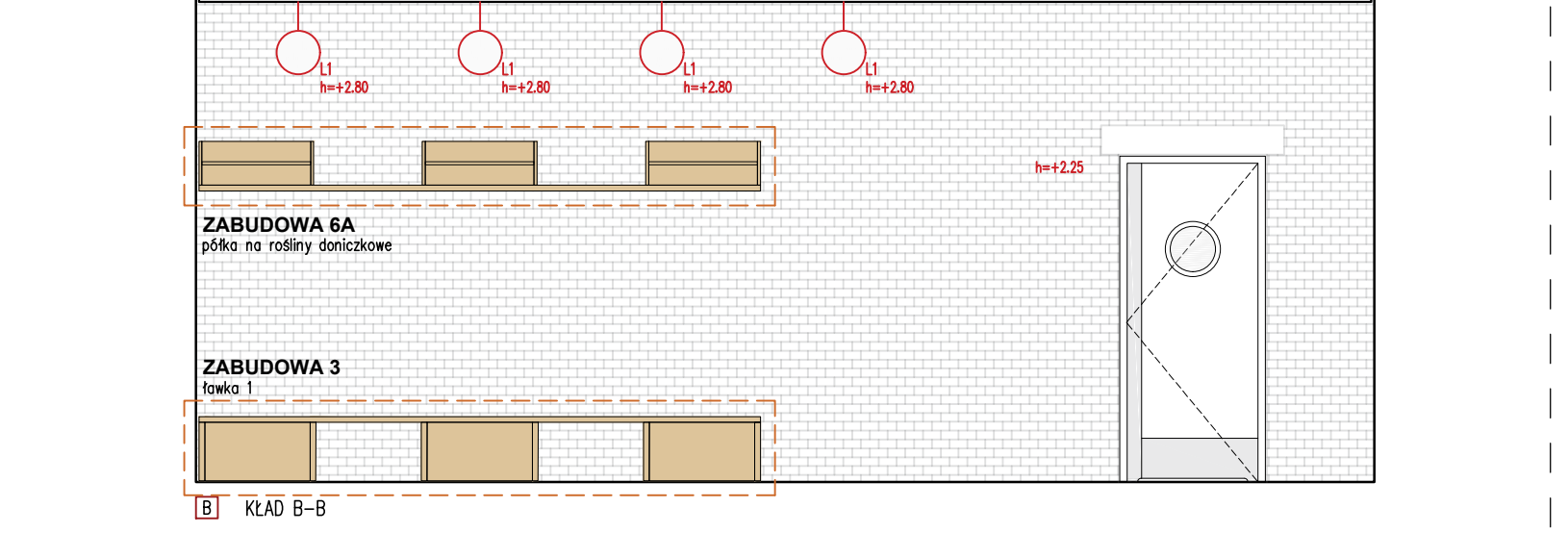
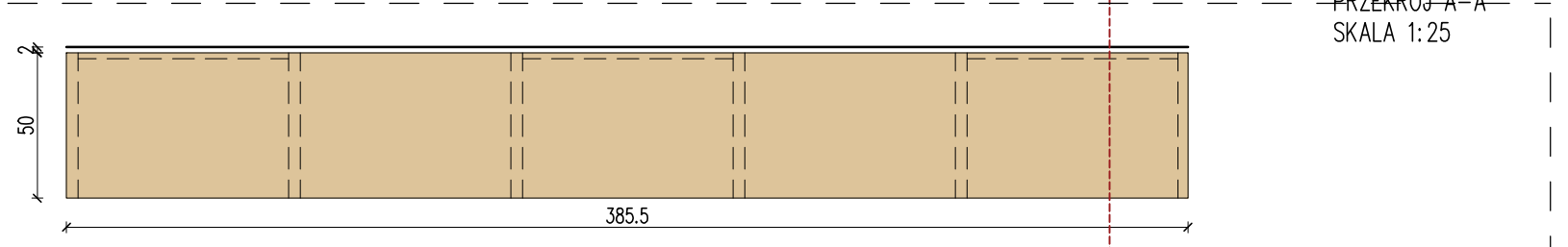
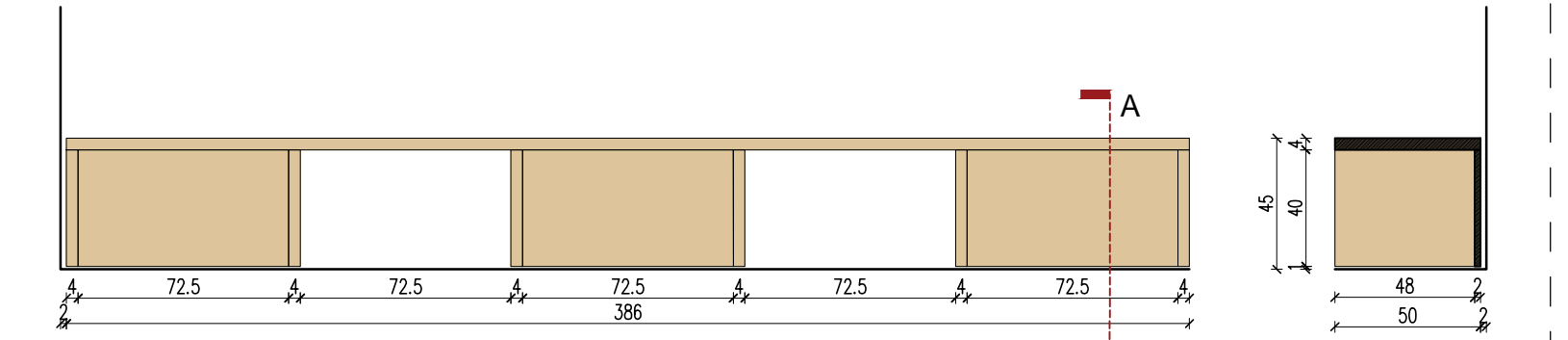
AKSONOMETRIA ŁOŻA

### ZABUDOWA 3 ławka 2



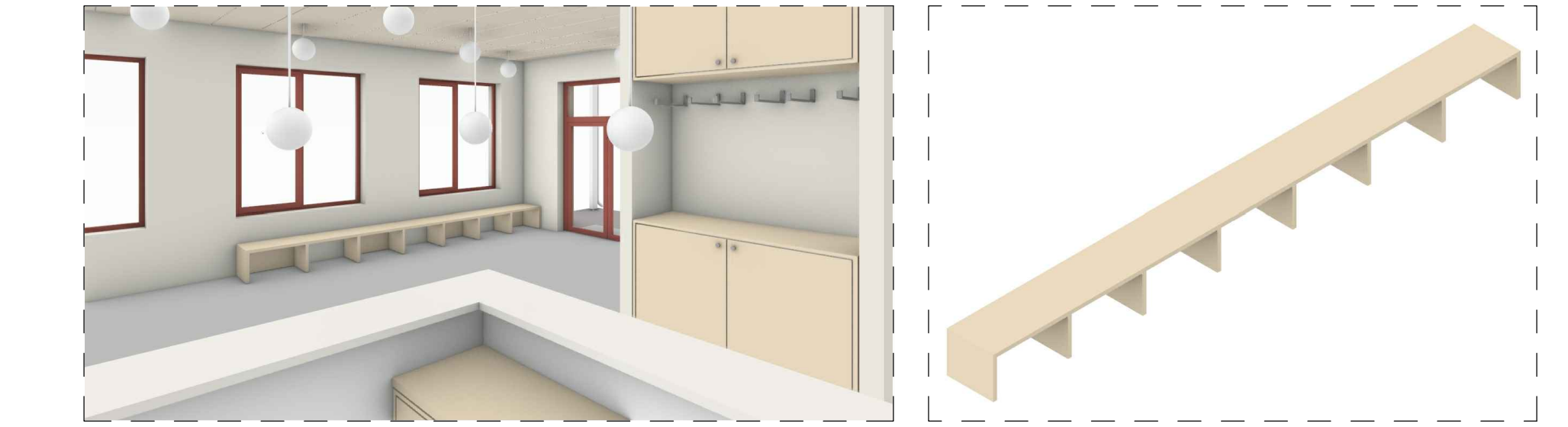
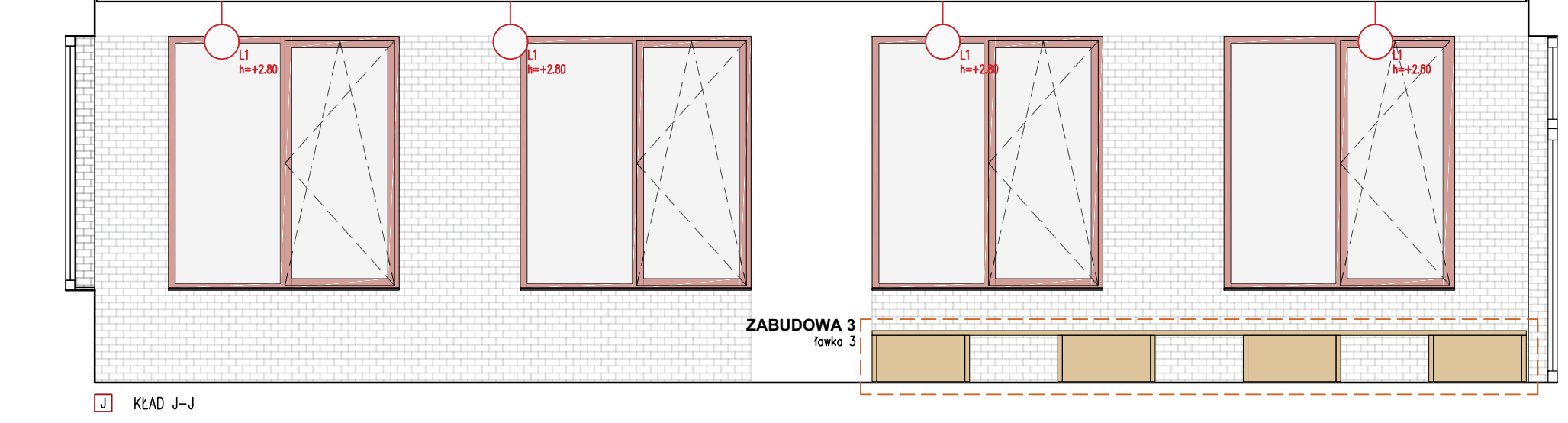
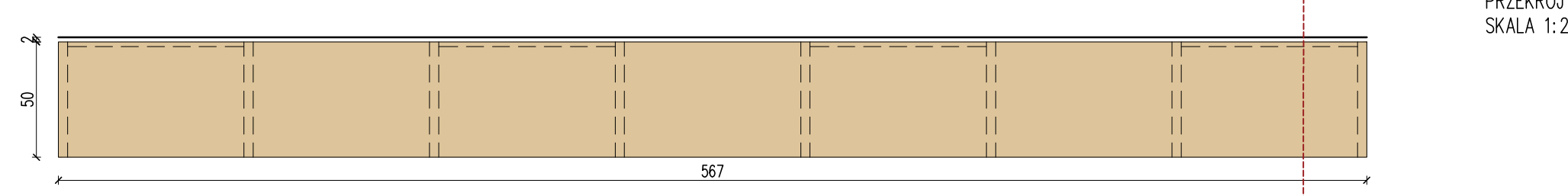
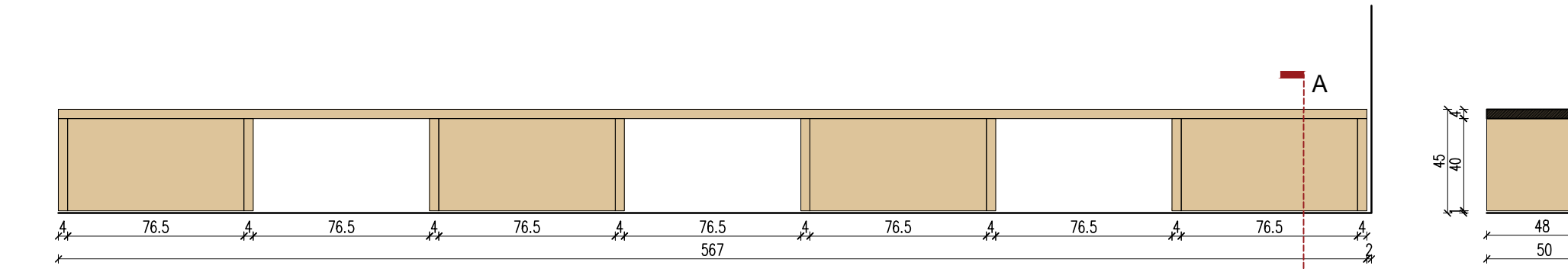
AKSONOMETRIA ŁAWKI 2

### ZABUDOWA 3 ławka 1



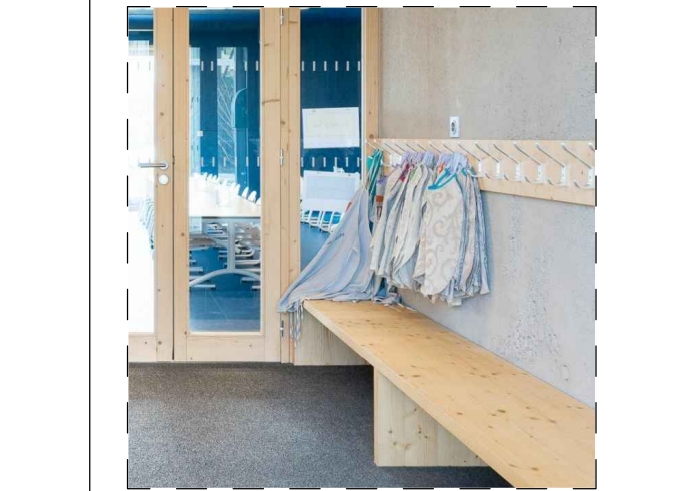
AKSONOMETRIA ŁAWKI 1

### ZABUDOWA 3 ławka 3



AKSONOMETRIA ŁAWKI 3

- UWAGI OGÓLNE:
- PROJEKT JEST OBJEKT OCHRONY PRAWA AUTORSKIEGO I WSZYSTKIE INFORMACJE W NIM ZAWARTE STANOWIĄ WŁASNOŚĆ AUTORÓW OPRACOWANIA (Dz.U. 94.24.83 z dnia 4.02.94 r.). PROJEKT NIE MOŻE BYĆ UŻYTY, KOPIOWANY I REPRODUKOWANY W CAŁOŚCI LUB CZĘŚCI BEZ PISEMNEJ ZGODY JEGO AUTORÓW.
  - NINIEJSZE OPRACOWANIE STANOWI INTEGRALNĄ CZĘŚĆ DOKUMENTACJI PROJEKTOWEJ ZAWIERAJĄCEJ: PROJEKT BUDOWLANY / PROJEKT ARCHITEKTONICZNO-BUDOWLANY I CZĘŚĆ OPISOWĄ, PROJEKT WYKONAWCZY / PROJEKT ARCHITEKTONICZNO-BUDOWLANY I CZĘŚĆ OPISOWĄ, SPECYFIKACJE TECHNICZNE WYKONANIA I ODBIORU ROBÓT, DOKUMENTACJA BRANŻY ARCHITEKTONICZNEJ STANOWI NADRZĘDNĄ CZĘŚĆ DOKUMENTACJI PROJEKTOWEJ.
  - WSZYSTKIE EWENTUALNE NIEZGODNOŚCI POMIĘDZY POSZCZEGÓLNYMI OPRACOWANIAM DOKUMENTACJI PROJEKTOWEJ POWINNY ZOSTAĆ ZOŁOŻONE I WYJAŚNIONE Z GŁÓWNYM PROJEKTANTEM.
  - WYKONAWCA JEST ZOBOWIĄZANY DO WYKONANIA WSZELKICH PRAC ZGODNIE ZE SZTUKĄ BUDOWLANĄ, OBOWIĄZUJĄCYMI PRZEPISAMI I NORMAMI ORAZ PRZY ZACHOWANIU PRZEPISÓW BHP.
  - ZASTOSOWANE ROZWIĄZANIA MATERIAŁOWE I TECHNOLOGICZNE POWINNY POSIADAĆ AKTUALNE ATESYTY I CERTYFIKATY POZWALAJĄCE NA ICH STOSOWANIE.
  - WSZELKIE ZMIENIENIE SYSTEMOWE ROZWIĄZANIA MATERIAŁOWE ORAZ TECHNOLOGICZNE, WZGLĘDEM PRZYJĘTYCH W DOKUMENTACJI PROJEKTOWEJ, POWINNY POSIADAĆ PARAMETRY WIZUALNE I TECHNICZNE NIE GORSZE OD ZASTOSOWANYCH W PROJEKCIE ORAZ POWINNY ZOSTAĆ PRZEDSTAWIONE DO AKCEPTACJI GŁÓWNEJ PROJEKTANTOWI.
  - WSZYSTKIE WYMAGANIA NIEZGODNOŚCI POWINNY ZOSTAĆ SPRAWDZONE PRZEZ WYKONAWCĘ NA BUDOWIE, A EWENTUALNE NIEZGODNOŚCI NIEZŁOŻONE DO BIURA PROJEKTOWEGO, BĘDĄCEGO AUTOREM NINIEJSZEGO OPRACOWANIA.
  - PRZED PRZYSTĄPIENIEM DO ROBÓT WYKONAWCA POWINIEN PRZEDSTAWIĆ PRÓBKĘ MATERIAŁÓW WYKONCZENIOWYCH, W TYM KOLORYSTYKĘ, DO AKCEPTACJI GŁÓWNEJ PROJEKTANTOWI, ZGODNIE Z ZAPISAMI NINIEJSZEGO OPRACOWANIA.
  - TECHNOLOGIA ZAPLECZA KUCHENNEGO PĘBU WG ODRĘBNEGO OPRACOWANIA.



ZDJEĆIE REFERENCYJNE ŁAWKI

OBIEKT / ZAKRES OPRACOWANIA

**BUDOWA CENTRUM INTEGRACJI SPOŁECZNEJ PRZY UL. BOLESŁAWA PRUSA W POLICZNIE WRAZ Z ZAGOSPODAROWANIEM TERENU I INFRASTRUKTURĄ TECHNICZNĄ.**

ADRES

ul. Bolesława Prusa  
Policzna

NR PROJEKTU

**411**

NR DZIAŁEK

dz. nr 226/1, 226/2, 227/1, 227/2, 227/3, 228/1, 228/2; AM-5;  
obręb: 0016 Policzna

INWESTOR

GMINA POLICZNA  
ul. Bolesława Prusa 11, 26-720 Policzna

ARCHITEKTURA

isba GRUPA PROJEKTOWA sp. z o.o.  
ul. Mosiężna 27 lok. 8, 53-441 Wrocław  
t.: +48 71 348 27 67 f.: +48 71 348 21 23  
www.isba.com.pl biuro@isba.com.pl

ARCHITEKTURA

PROJEKTANT

arch. JOANNA STYRYLSKA

SPRAWDZAJĄCY

arch. TOMASZ BONIECKI

OPRACOWANIE

arch. PATRYCJA JĘDRA

RYSLUNEK

**ZABUDOWA 3**  
ŁAWKI / ŁOŻA

DATA

11.2022

SKALA

1:50

BRANŻA

STADIUM

**A PN**

NR RYSUNKU

**411 PN**

NR PROJEKTU

STADIUM

BRANŻA

RYSLUNEK

REWIZJA